

# Guide du Partenaire



## OFFICE DE TOURISME GRUISSAN



[WWW.GRUISSAN-MEDITERRANEE.COM](http://WWW.GRUISSAN-MEDITERRANEE.COM)



# 1) NOS MISSIONS

## S'ENGAGER

L'Office de Tourisme de Gruissan classé Catégorie I : un OT qui considère depuis longtemps la qualité et l'amélioration continue de ses services comme une priorité.



## ANIMER LE RÉSEAU, FÉDÉRER LES PARTENAIRES

Diffusion de notre documentation auprès de vous, réunion annuelle, visites de vos sites... Accompagnement des porteurs de projets.

## ANIMER LA QUALITÉ À L'ÉCHELLE DE LA DESTINATION

Le niveau de qualité est suivi, mesuré (enquêtes...) et fait l'objet de communication. Nous pouvons vous accompagner dans vos différentes démarches (Qualité Tourisme Occitanie...)

## ACCUEILLIR ET INFORMER

Diffuser une information large et précise adaptée à chaque demande. Assurer un accueil (physique, téléphonique, numérique) professionnel et personnalisé qui s'appuie sur une bonne connaissance de l'offre.

## PROMOUVOIR LE TERRITOIRE

En coordination avec l'Agence de Développement Touristique de l'Aude mais aussi au niveau local via la commercialisation de nos visites guidées et visites thématiques.



### PROFIL DES VISITEURS ACCUEILLIS À L'OT :

> 70% familial - 50% fidèle - Revenus moyens à moyens +  
 80% français, originaires en haute saison essentiellement  
 des métropoles parisienne, toulousaine et lyonnaise et 20% d'étrangers,  
 dont presque 50% d'origine allemande.

### MOTIVATIONS DES VISITEURS :



ACTIVITÉS ENFANTS



CALME/REPOS



ACTIVITÉS SPORT  
ET NATURE



DÉCOUVERTE  
DE LA RÉGION

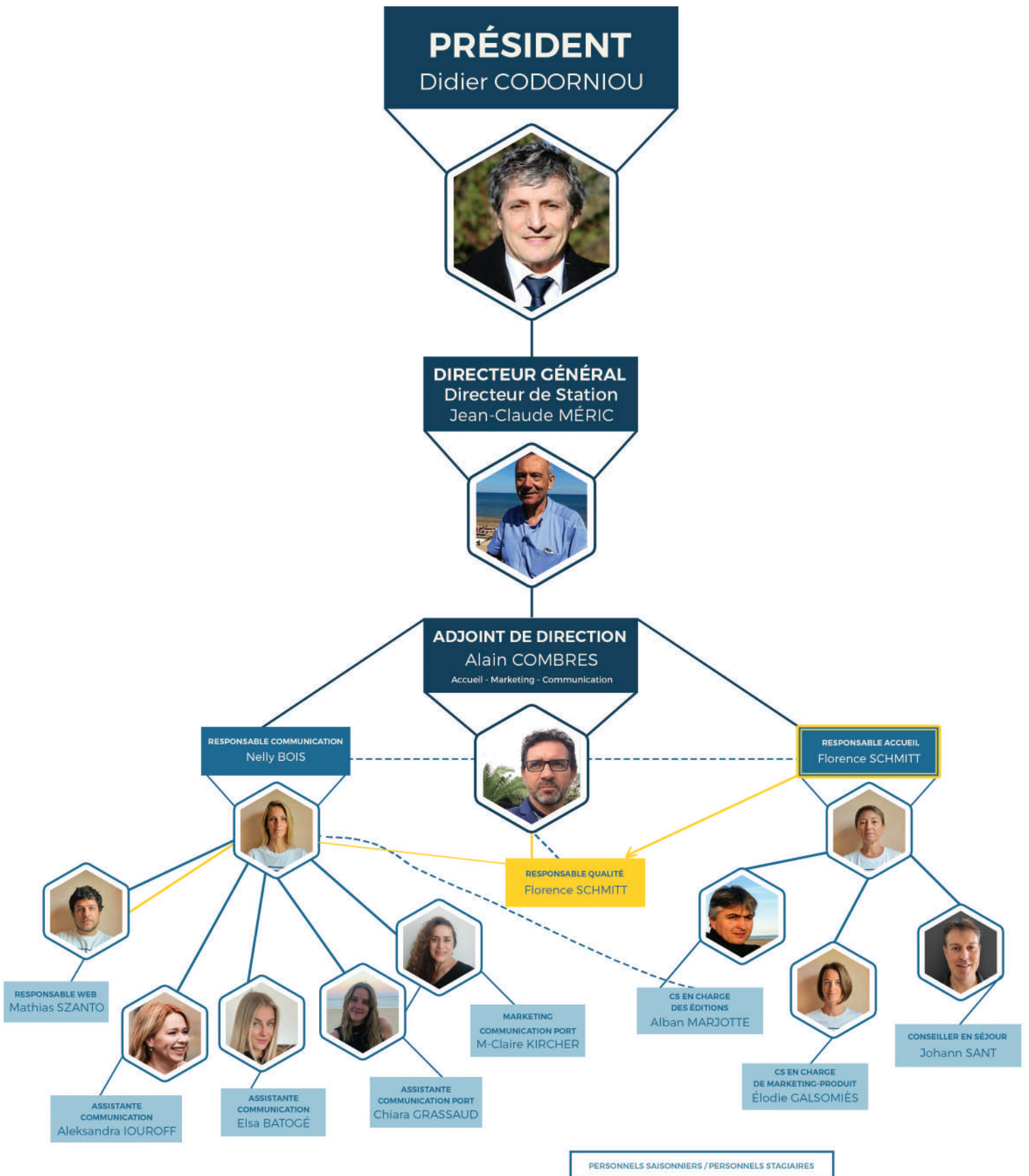


ONT DES ATTACHES  
DANS LA RÉGION



PLAGE/BAIGNADE

## 2) QUI SOMMES NOUS ?





## 3) COMMUNICATION/PROMOTION

### ÉDITIONS

Les principales brochures sont traduites en anglais et en allemand et elles sont distribuées à l'accueil de l'Office de Tourisme en support à l'argumentaire des conseillers en séjour. Elles peuvent aussi être diffusées chez les prestataires hébergeurs.

### GUIDE DE DESTINATION

Véritable magazine de destination, le guide regroupe plusieurs éditions en une seule :  
guide hébergements et guide pratique des activités.

Bien plus qu'une liste des hébergements et activités, ce support a pour objectif de promouvoir la destination sous un angle magazine, laissant une place importante à l'image, à l'inspiration et aux expériences vécues. Ponctué d'interviews, de recettes, d'idées de sorties et de bons plans, il est conçu comme une jolie édition que l'on a envie de conserver, et que chacun pourra s'approprier.

Il a été distribué à 15 000 exemplaires en 2023 et a rencontré un franc succès, au-delà des frontières gruisanaises. Les retours des vacanciers sont très positifs : ils le considèrent comme un beau magazine, informatif, qualitatif et ludique.

Voir la brochure 2023 :

<https://www.gruissan-mediterranee.com/wp-content/uploads/2023/03/mygruissan-2023.pdf>



## VISITES ET BALADES, ÉVÉNEMENTS

Les flyers sortis avant les manifestations assurent la promotion de l'événement et apportent les informations pratiques. Le flyer Visites et Balades présente notre programmation de visites guidées thématiques.



## PLAN

Il s'agit de l'outil cartographique de la destination offert à tous les publics résidant à Gruissan et en visite.



## TOPO GUIDES

Il s'agit d'outils pratiques et cartographiques à destination des vacanciers et habitants qui souhaitent randonner à pieds ou à VTT à Gruissan.



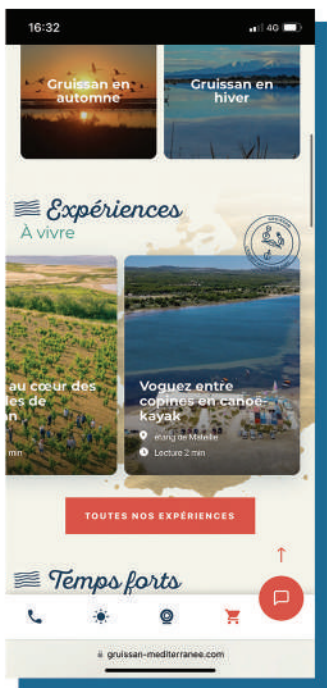
## AGENDAS D'ÉTÉ

Il s'agit de l'agenda des manifestations événementielles et activités (du printemps à la Toussaint).





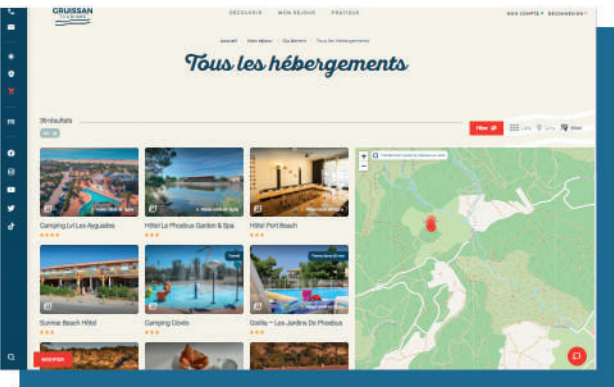
## SITE INTERNET



Le site [www.gruissan-mediterranee.com](http://www.gruissan-mediterranee.com) a été entièrement repensé en 2022, notre préoccupation majeure étant la navigation ultra intuitive et adaptée aux mobiles. L'ensemble des prestataires y est géolocalisé, il est disponible en plusieurs langues et mis à jour quotidiennement.

Pour la réalisation de son site Internet, l'Office de Tourisme s'est appuyé sur trois points essentiels :

- > **L'ergonomie** (facilité de navigation, menus simplifiés, moteur de recherche),
- > **Le responsive** : un site adapté aux tablettes, smartphones, etc,
- > **Des contenus attractifs et détaillés** notamment des belles photos et vidéos pour créer de l'émotion chez le visiteur ainsi qu'un social wall.



Les prestataires en partenariat sont mis en avant par leur présence en tête de listings et les renvois en cross-selling en bas de page. Leur activité est intégrée aux expériences (selon saisonnalité et ligne éditoriale). Leur fiche présente plus de contenus, ainsi que la note de leur e-réputation via le module Fairguet (selon compatibilité et nombre d'avis suffisants). Voir P.15.

**Annoncez vos offres sur notre site (530 000 vues / an) grâce à des bannières sur la page de votre catégorie ou sur la page des webcams, l'une des plus vues du site !**



## RÉSEAUX SOCIAUX

Dans le cadre de sa stratégie e-touristique, l'Office de Tourisme de Gruissan est actif également sur les réseaux sociaux tels que Facebook (65000 fans), Instagram (29800 abonnés), Twitter (2650 abonnés), TikTok (2790 abonnés). Un travail de community management est réalisé quotidiennement.



**Le but de notre stratégie en ligne est de :**

- > DÉVELOPPER une stratégie de marque de destination
- > INSTAURER une relation client
- > ACCROÎTRE / ÉLARGIR l'audience

Nous mettons en place des opérations de webmarketing (jeux concours, giveaway...) auxquelles vous pouvez participer sous forme de dotations par exemple.

L'objectif : créer une animation de notre page Facebook et notre compte Instagram et mettre en avant nos partenaires auprès de notre communauté qui ne cesse de croître.

Vous aussi, partagez vos photos avec le hashtag #MyGruissan.

**#MyGruissan**







## MÉDIAS

L'Office de Tourisme met à disposition de ses partenaires en niveau " Privilège et Essentiel " les images de sa photothèque pour leur permettre de valoriser leurs outils de communication.



L'Office de Tourisme établit un plan média qui définit l'ensemble de ses actions de communication print ou web, de destination ou événementielle. Les supports choisis sont adaptés à nos clientèles et nos actions ciblent certains bassins géographiques.

Chaque année, l'OT accueille en moyenne une vingtaine de journalistes et fait appel à ses partenaires pour l'accompagner dans la mise en place de ces séjours personnalisés : organisation d'activités, balades, visites, dégustations, etc.

Encore une fois, le but est de montrer la richesse de l'offre touristique de la station tout en mettant en exergue votre activité.

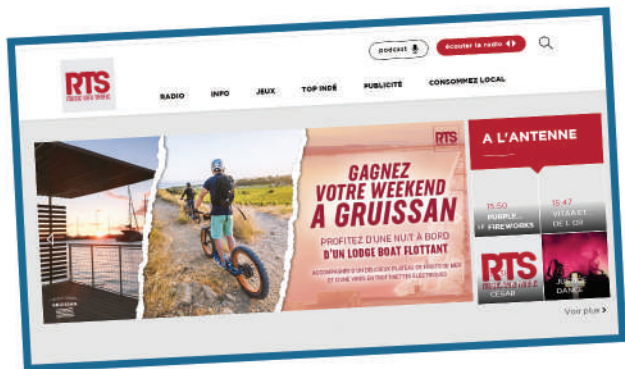




## PROMOTION

Ponctuellement l'OT participe à des salons ou autres opérations destinés à une clientèle auxquelles nos offres correspondent, des workshops ou rendez-vous professionnels sur des thématiques oenotourisme, affaires, groupes, etc.

Nous sommes également présents sur des opérations sur-mesure et des micro-marchés à destination de clientèles régionales pour fidéliser nos visiteurs.



En parallèle aux opérations physiques, nous participons à des opérations promos en nous appuyant sur nos partenaires médias : jeux radios, presse, club abonnés, etc. Et grâce à notre communauté importante sur nos réseaux, nos jeux-concours " Give Away " ont une visibilité intéressante pour les prestataires qui offrent des dotations de séjours et d'activités.





## QUALITÉ

### Accompagnement à la labellisation.

Notre mission est aussi de vous informer sur les démarches de labellisation : Qualité Tourisme Occitanie, marque Pays Cathare... Ces labels permettent, en plus d'une visibilité accrue, d'améliorer sa qualité d'accueil et suivre la satisfaction de ses clients, de profiter d'actions et d'outils partagés pour vous aider à devenir plus performant. Nous pouvons aussi vous conseiller et accompagner les porteurs de projet.



### Observatoire de la satisfaction Fairquest.

L'outil de gestion de la E-réputation est ouvert aux labellisés et aux partenaires en niveau Privilège, (sous réserve de compatibilité et d'un nombre d'avis suffisants). Grâce aux tableaux de bord que nous vous envoyons, visualisez d'un coup d'œil ce que vos clients apprécient, les pistes d'amélioration et votre position parmi les autres professionnels du secteur. La note Fairquest remonte sur notre site (et sur celui d'AUDETOUTURISME.COM pour les objets départementaux).



## 4) INTÉGRER UN RÉSEAU

En début de saison, l'Office de Tourisme organise les **Ateliers Pro**, ouverts à tous les prestataires. Une rencontre entre professionnels du tourisme permettant de lancer la saison, de se tenir au courant des tendances et actualités et de se former sur des thématiques qui vous concernent.

Quel que soit votre niveau, vous pouvez intégrer le groupe Facebook "Gruissan Pros Tourisme".



### TÉMOIGNAGES DE PROS



“

Notre partenariat nous permet d'échanger, de communiquer et de développer nos activités à travers des offres promotionnelles, des jeux concours mais aussi de nous positionner sur des actions menées par l'office qui nous permettent ensemble de promouvoir notre belle destination qu'est Gruissan.

**Charlotte MOLLIEUX, Directrice du Camping LVL les Aiguades\*\*\*\***



“

Depuis plusieurs années, le partenariat avec l'Office de Tourisme a contribué à faire connaître le Château le Bouïs auprès d'une clientèle touristique ciblée ainsi qu'auprès des professionnels. Nous apprécions grandement les actions menées par l'OT pour nous accompagner, telles que les participations aux salons régionaux, le lien constant avec les médias locaux, ou encore l'organisation d'accueils presse.

**Audrey Sénéchal, Responsable des Événements, Château le Bouïs**



## 5) DEVENIR PARTENAIRE

### Les bonnes raisons de nous rejoindre :

- > **SE FAIRE** connaître auprès du public à l'Office de Tourisme,
- > **BÉNÉFICIER** de notre présence forte sur Internet pour accroître votre notoriété et votre visibilité,
- > **DÉVELOPPER** votre activité,
- > **CONTRIBUER** au développement touristique local,
- > **DIFFUSER** vos animations ou actualités,
- > **BÉNÉFICIER** de conseils et d'un accompagnement professionnel.

### Devenir partenaire c'est s'engager à :

- > **NOUS COMMUNIQUER** toutes vos informations, vos nouveautés, vos offres, vos animations, ou toute modification de votre structure,
- > **RESPECTER** les dates limites d'envoi des informations demandées par l'office de tourisme afin de garantir votre parution sur nos éditions,
- > **PARTICIPER** à nos enquêtes de conjoncture,
- > **NOUS TRANSMETTRE** vos disponibilités (hébergeurs),
- > **PRÉSENTER** à notre équipe de saisonniers votre activité de loisirs et découverte,
- > **SOUSCRIRE** à une offre de visibilité proposée par l'Office de Tourisme,

# DESRIPTIF DES NIVEAUX DE PARTENARIAT OT



Niveau de partenariat	Standard	Essentiel	Privilège
MAGAZINE MYGRUISSAN	<b>Infos basiques :</b> Nom, adresse, téléphone, mail, site internet	<b>Infos basiques +</b> 1 photo, tarifs, période ouverture, descriptif 180 caractères, traduction simplifiée en anglais et allemand	
SITE	<p><b>Critères d'ordre des listings sur les éditions et sur le site :</b></p> <ol style="list-style-type: none"> <li>1. Niveau de visibilité</li> <li>2. Classement (étoiles) pour les hébergements</li> <li>3. Labels qualité</li> <li>4. Ordre alphabétique</li> </ol>		
	<b>Infos basiques :</b> Nom, adresse, téléphone, mail, site internet, tarifs, moyens de paiement, + 1 photo + période d'ouverture	<b>Infos basiques +</b> Descriptif 900 caractères, équipements, liens vers vos réseaux sociaux + 3 photos	<b>Infos basiques +</b> Descriptif 900 caractères, équipements, liens vers vos réseaux sociaux + 20 photos 1 vidéo, 1 vue à 360° <ul style="list-style-type: none"> <li>▶ Offres spéciales « Bons plans du moment »</li> <li>▶ Remontée de vos infos sur le site audetourisme.com* (sauf agences - sous conditions)</li> <li>▶ Mise en avant sur les articles expériences du site (activités uniquement)</li> <li>▶ Renvoi de bas de pages en cross-selling (« suggestions », « à voir également », « à proximité » ...)</li> <li>▶ Diffusion de votre note de e-reputation grâce à l'agrégateur FAIRGUEST (sous réserve de compatibilité)</li> </ul>
MARKETING			<ul style="list-style-type: none"> <li>▶ Mise en avant sur les opérations promotion grand public ou business, tourisme d'affaire.</li> <li>▶ Présence sur le « Book Groupes » distribué aux agences, TO et entreprises</li> <li>▶ Votre relevé d'E-réputation annuel et analyse si besoin (détails p.11)</li> </ul>
COMMUNICATION		<p>Possibilité d'accès à certaines campagnes en fonction de la pertinence</p> <p>Mise à disposition de photos pour vos supports de communication.</p>	<ul style="list-style-type: none"> <li>▶ Sollicitation en priorité lors d'accueils presse, influenceurs...</li> <li>▶ mise à disposition de photos pour vos supports de communication.</li> <li>▶ mise en avant de vos nouveautés et offres spéciales à l'accueil de l'OT par les conseillers en séjour.</li> <li>▶ présence dans nos messages quotidiens sur WhatsApp (activités uniquement)</li> <li>▶ 2 posts sur nos réseaux Facebook OU Instagram [ 1 en juillet-août et 1 sur les ailes de saison (post créé et pas partagé, voir conditions)]</li> </ul>

Pour les brochures papier, nous attirons votre attention sur le fait que vos descriptifs sont transférés à une agence de traduction. Toutes modifications de vos descriptifs, après envoi à l'Office de Tourisme, ne pourront pas être traduites.

# EXEMPLE DE VISIBILITÉ EN FONCTION DU NIVEAU

Extrait du magazine My Gruissan

Un encart est réservé aux prestataires de niveaux supérieurs qui sont également intégrés à la ligne éditoriale de Gruissan Tourisme sur ses brochures.

ESSENTIEL / PRIVILÈGE



**Journée avec les loulous**  
Aujourd'hui, c'est après-midi avec les loulous : Que serait la vie sans nos cherubins ? Gruissan vous invite à créer des souvenirs magiques avec vos enfants !

## CHAMBRES D'HÔTES



**CHÂTEAU LE BOUÏS (MAISON DES DEMOISELLES)**  
Chateau Le Bouïss Route Bleue (Clape)  
Tél. : +33 4 68 75 25 25  
E-mail : contact@chateaubouïss.com  
Site : www.chateaubouïss.com

Hébergement et caveau : ouvert 7/7 toute l'année, sauf jours exceptionnels. Chambre à partir de 74€ / Suite à partir de 134€

Face à la Méditerranée, séjournez dans les Chambres et Suites de Charme au cœur des vignes et plongez dans l'univers du vin grâce à la Légende du Bouïss et les caves voûtées exceptionnelles.

Facing the Mediterranean, stay in attractive rooms and suites in the midst of vineyards and discover the world of wine thanks to the Légende de Bouïss and its exceptional vaulted cellars.

Wohnen Sie mit Blick auf das Mittelmeer in den Zimmern und Suiten mit Charme inmitten der Weinberge. Lassen Sie sich von der Legende von Bouïss und den außergewöhnlichen Gewölbekellern in die Welt des Weins entführen.



Le domaine de Saint-Obre est un endroit idéal pour un séjour de calme et détente. Vous pourrez trouver sur le site votre bonheur dans nos chambres d'hôtes, gîtes, ou même une salle pour mariage.

Domaine St Obre is an ideal place for a calm and peaceful stay. Here, you will find happiness in our guestrooms, holiday cottages, or even wedding room.

Domaine St Obre ist ein idealer Ort für Ruhe und Entspannung. In unseren Gästezimmer und Gîtes, werden sie sich wirklich wohlfühlen - Hochzeitssaal



**ALCÔVE MARINE**  
31, avenue Général AZIBERT (village)  
Tél. : +33 6 09 47 45 46  
ou +33 4 68 32 31 36  
E-mail : steph.guichou@gmail.com  
Site : www.chambres-hotes-alcovemarine.com

Ouvert à l'année

En plein cœur du village de Gruissan, Alcové Marine donne sur le vieux port. Stéphanie vous accueille dans une demeure de charme chateaufort et intimiste entre mer et étangs.

At the centre of the village of Gruissan, Alcové Marine looks out over the old harbour. Stéphanie welcomes you in a charming, warm and intimate house between sea and lagoons.

Alcové Marine liegt mitten im Dorf Gruissan am alten Hafen. Stéphanie empfängt Sie in behaglicher und persönlicher Atmosphäre in einem Haus mit Charme zwischen Meer und Seen.



**DOMAINE DE SAINT-OBRE**  
Lieu-dit Saint-Obre (Clape)  
Tél. : +33 4 68 90 45 10  
E-mail : contact@saint-obre.fr  
Site : www.saint-obre.fr

Ouvert du 3 avril au 30 septembre et les vacances scolaires de février et de Noël

Gîtes de 4 à 8 pers. : de 126€ à 153€/nuit  
Chambres : de 80€ à 130€/nuit, petit-déjeuner compris

70 | MyGruissan experience 2020



**LES L**  
3, rue  
Tél. :  
E-m  
Site

Oi

A

I

Va

in the middle of the beach, a comfortable 30 m<sup>2</sup> room and a lounge area and a large private and shaded terrace to enjoy our suittoses and breakfasts... put down your suitcases and enjoy!

inmitten der hütten in Strandnähe, ein komfortables 30 m<sup>2</sup> großes Zimmer mit Couchhecke und schattiger Privatverrasse, auf der wir Ihnen unser hausgemachtes Frühstück servieren... Stellen Sie Ihre Koffer ab und genießen Sie!

**COUETTES ET TARTINES**  
5, avenue Général AZIBERT (village)  
Tél. : +33 7 71 89 92 80  
E-mail : couettes.tartines@gmail.com

**LA CABANE AU FOND DU JARDIN**  
6, rue du Sablou - cité du Grazeil (village)  
Tél. : +33 6 24 88 48 02  
E-mail : sylviessery@yahoo.fr  
Site : cabaneaufonddujardin-over-blog.com

**LA CASE À BULLES CÔTÉ NUIT**  
4, rue ESPERT (village)  
Tél. : +33 7 68 10 04 53  
E-mail : lacaseabulles@yahoo.fr

**L'ALIZÉ**  
5, rue Jean JAURÈS (village)  
Tél. : +33 6 76 59 01 14  
E-mail : joelle.boutet@gmail.com

**LA MAISON DE GRISSAN**  
16, avenue Général AZIBERT (village)  
Tél. : +33 6 58 55 89 44  
E-mail : lamaisondegruissan@gmail.com  
Site : www.chambre-hote-gruissan.fr

STANDARD

# EXEMPLE DE VISIBILITÉ SUR LE SITE INTERNET

Site [GRUISSAN-MEDITERRANEE.COM](http://GRUISSAN-MEDITERRANEE.COM)

Les prestataires de niveaux supérieurs bénéficient d'une visibilité plus importante sur notre site (plus de photos, articles dédiés expérientiels, et pour les niveaux Privilège rotation sur la home de notre site ...).

## ESSENTIEL / PRIVILÈGE

**Trottup**  
GRUISSAN

Excellent **9.9**

**Vous aimez aussi**

**Activités**  
Types

**Ouverture**

Surf	Janvier	août	Décembre
Lundi	Ouvert		
Mardi	Ouvert		
Mercredi	Ouvert		
Jeudi	Ouvert		
Vendredi	Ouvert		
Samedi	Ouvert		

## ESSENTIEL

**Camping La Ferme**  
GRUISSAN

**Ouverture**

Surf	Janvier	août	Décembre
Lundi	Ouvert		
Mardi	Ouvert		
Mercredi	Ouvert		
Jeudi	Ouvert		
Vendredi	Ouvert		
Samedi	Ouvert		

**Tarifs**

Équipement	1 pers.	2 pers.
Équipement complet	124 € - 124 €	124 € - 124 €
Équipement complet	124 € - 124 €	124 € - 124 €
Équipement	124 €	124 €

**Vous aimez aussi**

## STANDARD

**Tennis Club Et Padel**  
GRUISSAN

**Ouverture**

Surf	Janvier	août	Décembre
Lundi	Ouvert		
Mardi	Ouvert		
Mercredi	Ouvert		
Jeudi	Ouvert		
Vendredi	Ouvert		
Samedi	Ouvert		

**Tarifs**

Équipement	1 pers.	2 pers.
Équipement complet	124 € - 124 €	124 € - 124 €
Équipement complet	124 € - 124 €	124 € - 124 €
Équipement	124 €	124 €

**Vous aimez aussi**



# Convention de partenariat

OFFICE DE TOURISME DE GRUISSAN

## ÉLÉMENTS NÉCESSAIRES

- 1) **La convention de partenariat** en pièce jointe, dûment remplie, datée et signée, indiquant les choix de niveaux de partenariat.
  - 2) Des photos représentant votre structure (et non Gruissan) / au format paysage, 4 : 3, 1200 x 900 dpi **MINIMUM (nous n'accepterons pas les photos au format portrait, panoramique, ni les photos basse résolution)**, en nous précisant quelle est la photo que vous voulez voir apparaître sur le guide et la photo principale du site internet (nombre de photos en fonction du niveau choisi).
  - 3) **Logos ou labels** spécifiques (format image).
  - 4) **Contenus à insérer** (nombre de caractères, équipements, lien vidéo, page Facebook... **en fonction du niveau que vous choisirez, voir tableau ci-dessus**).
- > Si vous choisissez le niveau **Privilège ou Essentiel**, nous nous permettons d'insister sur le fait que votre descriptif pour la version papier du guide doit comprendre 180 caractères espaces compris (**et non 180 mots**). En revanche, pour le site internet de l'Office de Tourisme vous pourrez apporter plus de détails à votre descriptif, le nombre de caractères étant moins limité. Vous veillerez donc à nous fournir un texte pour la version papier et un texte pour notre site Internet.

### Conditions des posts sur les réseaux sociaux pour les partenaires de niveau Privilège

Nous solliciterons les partenaires lors de jeux concours type GiveAway mis en place sur Facebook ou Instagram. À ce titre nous demandons aux partenaires de nous fournir des offres spéciales, dotations, entrées gratuites, etc.

L'OT se réserve le droit de refuser une offre si celle-ci ne correspond pas à la charte des jeux concours ou à sa ligne éditoriale sur les réseaux. Pour les activités, il est possible que l'OT sollicite ses partenaires pour tester leurs activités et en faire l'écho sur ses réseaux (photos, vidéo live expérientielle...). Les posts et/ou GiveAway auront lieu entre mars / octobre : nous assurerons un post en saison estivale et un post sur une aile de saison. Visibles sur Instagram, Facebook et TikTok.

**AVANT LE VENDREDI 10 NOVEMBRE 2023**

Aux coordonnées figurant sur la dernière page de la convention

Les informations transmises après cette date ne seront pas prises en compte



## **VOS CONTACTS**

04 68 49 09 00

**Nelly BOIS**

Responsable Communication / [nbois@gruissan-mediterranee.com](mailto:nbois@gruissan-mediterranee.com)

**Alban MARJOTTE**

Transmission des informations liées aux éditions  
[a.marjotte@gruissan-mediterranee.com](mailto:a.marjotte@gruissan-mediterranee.com)

**Élodie GALSOMIÈS**

Transmission des informations liées au site et partenariats  
[egalsomies@gruissan-mediterranee.com](mailto:egalsomies@gruissan-mediterranee.com)